

OCV Diagnostic Method (교환 가이드)

Company DELPHI P.T
 Manager CH.KIM

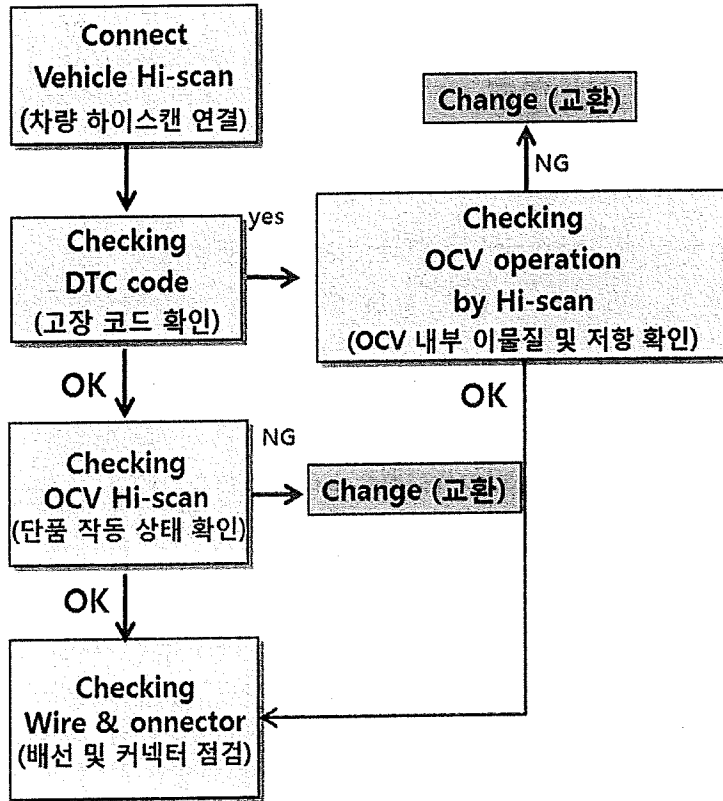
Call

[+82]55 282 3931 [502]
 [+82]10 6219 3938

Vehicle (차종) TG/GH/HG/VI/BH/VG/CMA/XMA/NC/MD
 UD/TF/YF/LF/VF

Part Number (품번) 24350/24360/24375

Checking Flow (점검 순서)



Method (확인사항)

※ Refer the diagnostic guide by GSW code
 (코드 별 정비 가이드 참조)

Checking OCV operation by using Hi-scan (작동 검사 방법)

1. Checking Hi-scan connection and Key-on (차량 Key-on상태)
2. Operating OCV by using Hi-scan as follow (OCV 밸브 강제 구동)

- ① Select Manufacturer (브랜드 선택)
- ② Select vehicle (차종 선택)
- ③ Select model (엔진 사양 선택)
- ④ Select engine control (엔진 Type 선택)
- ⑤ Select actuator check (액츄에이터 검사 선택)
- ⑥ Operate OCV (강제 구동 검사 시작)

3. OCV Operation OK → No change (정상 작동 시 교환 금지)
4. Checking related wires and connectors (정상 작동 시 배선 점검)

- Caution (주의 사항)-

1. Should be checked in KEY ON (엔진 Key-on 상태에서 점검)
2. No need the Engine Start (엔진 시동 불필요)